

SPECIFIKÁCIÓ

C330

FŐ MÉRETEK ISO 8666 szerint

Teljes hossz (Lmax)	10.31 m	33' 10"
Hajótest hossza (LH)	9.99 m	32' 9"
Szélesség (BH)	3.50 m	11' 6"
Merülés (Tmax)	1.03 m	3' 5"
Magasság	3.42 m	11' 3"
Üzemanyag tartály	570 l	125 UK gal
Édesvíz tartály	220 l	48 UK gal
Vízkiszorítás	6.67 t	6.57 UK t
CE kategória	B	B
Szállítható személyek száma	8	8

STANDARD MOTOR

1 x Volvo Penta D6-330 25/26 csomó*

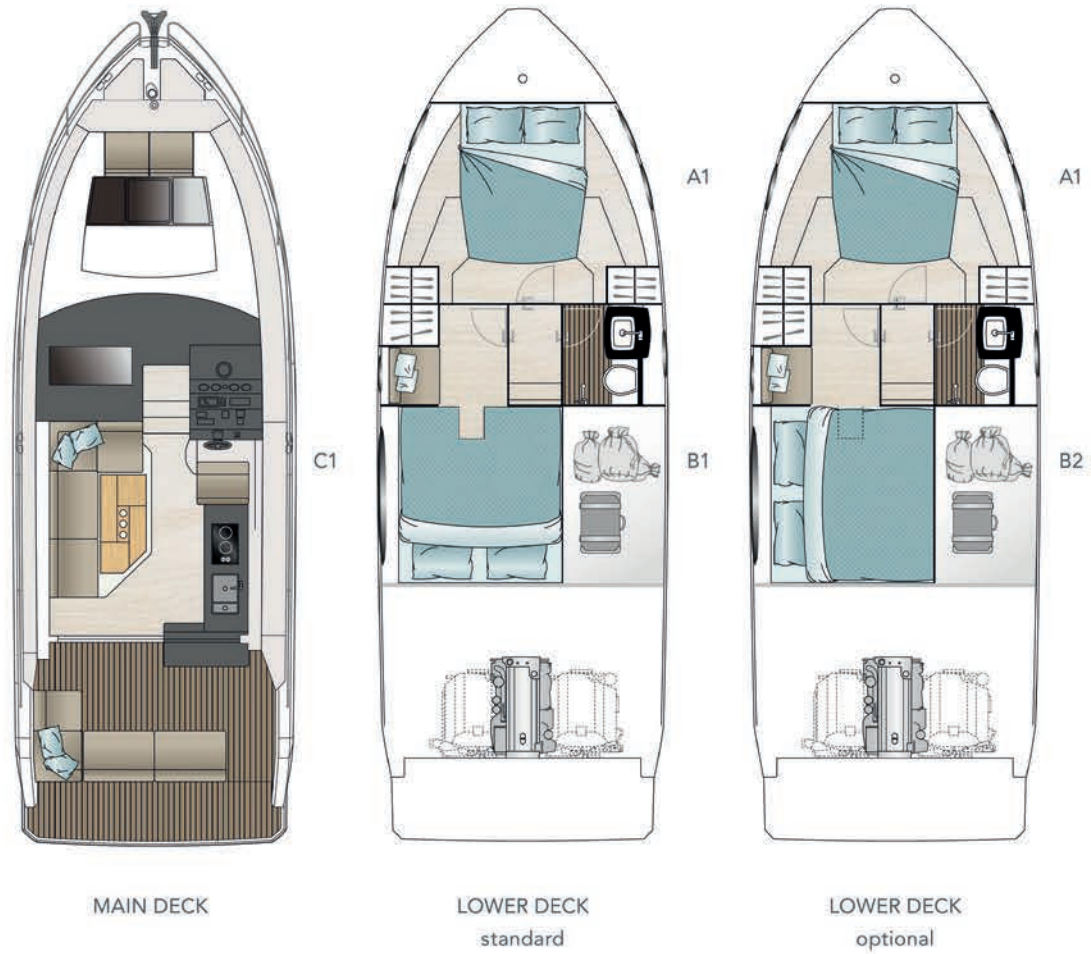
MOTOR OPCIÓK

2 x Volvo Penta D3-220 30/31 csomó*

1 x Volvo Penta D6-400 30/31 csomó*



*A teljesítményadatok tájékoztató jellegűek, a számok nem tekinthetők fixnek, mivel a végsebességet olyan tényezők is befolyásolják, mint a hajótest tisztasága, a propellerek állapota, a szállított tömeg, illetve a levegő és a víz hőmérséklete. A teljesítmény a választott opcióktól is függ. A SEALINE fenntartja magának a jogot, hogy a cég fejlesztési politikájával összhangban megváltoztassa a specifikációt a kutatás-fejlesztési eredmények függvényében. A standard propellert Greifswaldban teszteltük a Volvo által előírt körülmények között. A számok tájékoztató jellegűek, nyomdai hibákért felelősséget nem vállalunk. A specifikáció és a használt anyagok előzetes figyelmeztetés nélkül megváltoztathatók. Pontos felszerelési listáért és áráért keresse a hivatalos márkaképviseletet. Érvényes 2019.01.01-től.



HAJÓTEST

- Műanyag erősítésű üvegszál test, szendvics szerkezet, gélezés, szín: Star White, vinilészter külső réteg
- Vízvonal, gélezés, szín: Fekete
- Hátsó műanyag oszlop, szürke műanyag borítással, SEALINE logóval
- 3 ablak a hajótesten (2 a Master kabin bal oldalán, 1 a VIP kabin bal oldalán)
- 2 ablak a hajótesten, nyitható résszel (VIP kabin bal oldalán és a fürdőben)

FEDÉLZET ÉS KOKPIT

- Csúszásmentes, műanyag fedélzet, gélezés, szín: Star White, vinilészter külső réteg, önürítő horgonykamra, rozsdamentes acél horgonytartó kar
- Dörzscsík, rugalmas műanyag, szín: Fekete
- SEALINE kormánykerék és gázkarok
- Üveg szélvédő, pantografikus törlőlapát rendszerrel és ablakmosóval
- Üveg panorámaablakok és egy fix tetőablak a szalonban
- Dupla ajtó a kokpit és a konyha között és felhajtható konyhaablak a kokpit felé
- Üvegszálás fürdőplatform, fürdőlétra kapaszkodóval, hideg- és melegvizes zuhany, rozsdamentes acél bejárati kapu
- Rozsdamentes acél orrkorlát, 4 rozsdamentes acél kikötőbika, rozsdamentes acél kapaszkodók
- L alakú pad, fix háttámlával hátul és bal oldalon, tárolókkal és összehajtható tük kartámlával, kézzel összehajtható bimini
- Pad az orrban, műanyag felület
- Kézzel nyitható motortér-fedél

MEGHAJTÁS

- Hangszigetelt motortér, ventilátorok tűzoltó rendszerrel, automatikus és kézi, 1x95 Ah-s akkumulátor a motorhoz, akkumulátor-töltő 50 A (a motor- és szervíz akkumulátorokhoz)
- 1 Volvo Penta D6 (330 LE) stern drive propeller: G3, Volvo motorműszerek
- Volvo motorműszerek 2.5"-es kijelző
- Üzemanyag tartály, kapacitás: 570 liter
- Üzemanyag szűrő

ELEKTROMOS FELSZERELÉS

- 12 V és 230 V elektromos rendszer, 230 V-os parti áram csatlakozással. Dugalja: szalon (2), Master kabin (1), vendégkabin (1), konyha (2), fürdő (1) és 12 V-os dugalj a műszerfalon (1)
- Servíz akkumulátorok: 2 x 160 Ah
- Kivitel: EU / AUS
- Kézi öblítéses WC
- Állítható fényerejű lámpák a kabinokban, szalonban és konyhában. Állítható fényerejű indirekt- és olvasólámpák a kabinokban. Fények a mosdóban, kokpitban és motortérben.
- Szennyvíztartály (85 l)
- Édesvíz tartály (220 l) vízsztintmérővel, vízpumpa és bojler (22 l)
- Fenékvíz-pumpák: automata, elektromos (2) és kézi, vészhelyzeti a kokpitban (1)

NAVIGÁCIÓ ÉS MŰSZEREK

- Standard műszerfal, motortéri tűzoltó rendszerrel
- Kompas
- Navigációs fények

KIVITEL ÉS HAJÓBELSŐ

- A1: Master kabin with dupla ágygal, 2 szekrény, tárolók az ágy alatt. 3 tetőablak, 1 nyitható, teljes fürdő kézi zuhanyzóval, kézi öblítéses WC
- B1: Vendégkabin két ágygal, 1 szekrény, 1 ülés és tároló
- C1: Szalon, L alakú kanapé és kormányosi szék. Konyha rakodókkal, hűtőszekrény, 2 rózsa gázfűző, gázos sütő, mosogató és csepegtető.
- Szalon asztal fix lábbal
- Munkapult a konyhában, BISTRO (színekártya alapján)

KÁRPITOK ÉS FA

- Kárpit BALTIMORE (színekártya alapján)
- Külső ülőhelyek és kormányosi szék kárpit: SARDINIA. Szín: GULL WING (színekártya alapján)
- Standard matracok minden kabinban
- Belső bútorzat magas minőségű furnér: WELLINGTON WOOD (színekártya alapján).
- Szalon -, konyha- és kabin padló AUSTRALIAN ACACIA (színekártya alapján)
- Fürdő padló - fa stílus

SZÁLLÍTÁS

- Alkalmassági nyilatkozat
- Biztonsági kézikönyv
- Dedikált helyek a kézi tűzoltó készülékeknek - a készülékek nem képezik a felszerelés részét. SEALINE kézikönyv SEALINE táskában.

STANDARD SPECIFIKÁCIÓ SZERINT

Nettó ár
195.950 €

MEGHAJTÁS

XC2001	Volvo Penta D3-220 (220 LE), Duoprop sterndrive (egy motor), G2 propellerrel	300 €
XC2005	2 Volvo Penta D3-220 (220 LE), Duoprop sterndrive, elektromos kormánymű, IH4 propeller	22.900 €
XC2006	2 Volvo Penta D3-220 (220 LE), Duoprop sterndrive, elektromos kormánymű, IH3 propeller	23.200 €
XC2010	Volvo Penta D6-400 (400 hp), Duoprop stern drive (egy motor), G2 propellerrel	16.200 €
XC5001	Joystick sterndrive-hoz (csak XC2005-tel vagy XC2006-tal)	13.650 €
XC5011	Volvo Penta multifunkciós kijelző, 7"	3.875 €
XC5101	Automatikus billegés és dülöngélés kontroll a trimlapáton (csak XW3000-rel vagy XW3010-el)	1.250 €
XC7001	Kormánykerék, állítható dőlésszöggel	670 €

CSOMAGOK

XW2000	Navigation csomag	9.700 €
XN1001	Raymarine i70s multifunkciós kijelző, jelátalakítóval (sebesség, vízmélység, hőmérséklet), a kormányállásban	
XN1501	Raymarine AXIOM PRO 9 chartplotter a kormányállásban, GPS antennával	
XN1602	Megnövelt méretű műszerfal	
XN2101	Raymarine Ray90 VHF	
XN3001	Raymarine automata kormány kezelő a kormányállásban	
XN6001	VHF antenna jelosztóval, FM és AIS	

XW3000	Cruising csomag	9.900 €
XB4005	Horgony, 10 kg, eloxált, 30 m láncsal	
XB4010	Elektromos horgonycsörlő	
XB4122	2 extra oldalsó kikötőbika a hajó közepén, mindkét oldalon egy	
XC5100	Trim lapátok	
XC6001	Orrsugárkormány, 4 LE	
XC7001	Kormánykerék, állítható dőlésszöggel	
XV1000	Kokpitsátor (színkártya alapján)	
XV5001	4 puffer	
XV9902	4 kikötőkötél	

XW3010	Bővítés az XW3000 Cruising csomaghoz - eloxált horgony helyett	3.900 €
---------------	---	----------------

XB4006	Horgony, 10 kg, rozsdamentes acél, 50 m rozsdamentes acél láncsal
XD1002	Akkumulátor készlet, 3x160 Ah
XD2001	Inverter/töltő (csak XD1002-vel rendelhető)

XW5000	Comfort csomag	10.300 €
XB1032	Tík borítás a kokpit padlóján, a fürdőplatformon és az oldalsó közlekedő lépcsőin	
XB4310	Édesvízes fedélzetmosó	
XD3202	WC, elektromos	
XD4020	6 LED fény a kokpitban (plafon)	
XD5011	Második hűtőszekrény, a kokpitból nyitható	
XU1020	Párnák a kanapévá alakítható orrfedélzethez (színkártya alapján)	
XV7500	Szúnyoghálók az elülső ablakokon	
XV9060	Árnyékolók a hajótest oldalablakaihoz	

XV9061	Árnyékolók a tetőablakokhoz
XV9140	Függöny a dupla ajtón és a bukóablakon

XW5001	Bővítés az XW5000 Comfort csomaghoz - tík borítás helyett	890 €
---------------	--	--------------

XB1033	Szintetikus tík borítás a kokpit padlóján, a fürdőplatformon és az oldalsó közlekedő lépcsőin (színkártya alapján)
--------	--

XW6000	Dock & Drive Power csomag	17.900 €
---------------	--------------------------------------	-----------------

XC5001	Joystick sterndrive-hoz (csak XC2005-tel vagy XC2006-tal)
XC5002	Volvo menetkontroll
XC5003	Volvo trimsegéd
XN5001	Volvo fedélzeti számítógép

XW7000	Entertainment csomag - szalon és kokpit (csak XN6001-el vagy XW2000-el)	2.900 €
---------------	--	----------------

XE2000	FUSION MS-AV755 CD/DVD lejátszó AM/FM rádióval a szalonban
XE2101	2 high-end, kétcsatornás hangfal a szalonban
XE2107	2 high-end, kétcsatornás hangfal a kokpitban
XE2111	FUSION mélynyomó láda, beépített erősítővel
XE2207	FUSION MS-NRX külső kezelőegység a kormányállásban
XE2301	FUSION MS-UNIDOCK dokkoló - iPod/iPhone, USB, Android
XE3110	Wi-Fi router

XW7002	Entertainment Package - tulajdonosi kabin (csak XN6001-el vagy XW2000-el)	2.190 €
---------------	--	----------------

XE2002	FUSION MS-AV750 CD/DVD lejátszó AM/FM rádióval a Master kabinban
XE2103	2 high-end, kétcsatornás hangfal a Master kabinban
XE5002	Sík képernyős TV a Master kabinban

XE5012	TV előkészítés a Master kabinban
--------	----------------------------------

XW7501	TV Package - szalon	1.490 €
---------------	----------------------------	----------------

XE5001	Sík képernyős TV a szalonban
XE5010	TV előkészítés a szalonban
XE5111	DVB-T2 digitális antenna a TV-hez

OPCIÓK	Nettó ár
---------------	-----------------

HAJÓTEST	
-----------------	--

XA1001	Üvegszál erősítésű műanyag test, festett, nem metálfény (színkártya alapján)	10.500 €
XA1002	Üvegszál erősítésű műanyag test, festett, metálfény (színkártya alapján)	14.300 €
XA2001	Vízvonalcsík, festett, nem metálfény (színkártya alapján)	900 €
XA2002	Vízvonalcsík, festett, metálfény (színkártya alapján)	1.100 €

FEDÉLZET ÉS KOKPIT	
---------------------------	--

XB1021	Tík borítás az oldalfedélzeten	3.900 €
XB1022	Szintetikus tík borítás az oldalfedélzeten (színkártya alapján)	4.400 €
XB1505	Rugalmas műanyag dörzsléc, fehér, rozsdamentes acél betéttel	1.900 €
XB3111	Elektromosan mozgatható napfénytető a szalon fölött, árnyékolókkal	4.900 €
XB3201	Tolójátó az oldalsó közlekedőhöz, a jobb oldalon	2.950 €
XB3501	Tík borítású fürdőplatform-hosszabbítás (csak XW5000-rel)	4.750 €
XB3506	Szintetikus tík borítású fürdőplatform-hosszabbítás (színkártya alapján, csak XW5000-rel vagy XW5001-el)	5.350 €
XB4110	Horgonylánc-hossz-mérő (csak XW3000-rel vagy XW3010-zel)	490 €
XB4122	2 extra oldalsó kikötőbika a hajó közepén, mindkét oldalon egy	590 €
XB4300	Édesvíz csatlakozás a taton	450 €
XB4310	Édesvízes fedélzetmosó	850 €
XB5500	Kokpitasztal, összecsukható	1.980 €

ELEKTROMOS FELSZERELÉS

XD1002	Akkumulátor készlet, 3x160 Ah	650 €
XD1601	Kivitel: USA / Japán	3.500 €
XD1602	Kivitel: GB	800 €
XD2001	Inverter/töltő (csak XD1002-vel rendelhető)	2.800 €
XD2101	12 V-os dugalj, a kokpitban	390 €
XD3001	Fisher Panda generátor 5000i, 4.0 kW	12.900 €
XD3101	Második parti áram csatlakozás 230 V vagy 110 V	1.590 €
XD5002	Kerámia lapos tűzhely - csak XD5150-nel és XD3001-el vagy XD3101-el	1.250 €
XD5011	Második hűtőszekrény, a kokpitból nyitható	1.890 €
XD5150	Mikrohullámú sütő (standard gázos sütővel nem rendelhető)	790 €
XD5200	Gázszivárgás-érzékelő	740 €
XD6001	Légkondicionáló, E osztályú (csak XD3101-el vagy XD3001-el)	8.900 €
XD6002	Légkondicionáló, G osztályú (csak XD3101-el vagy XD3001-el)	9.900 €
XD7001	Fűtés, Eberspacher D4 Plus - kivezetés a hátsó- és orrkabinban, mosdóban és szalonban (XD6001-el vagy XD6002-vel nem rendelhető)	3.750 €
XD8003	Szennyvíztartály, elektromos pumpával kivezetéshez vagy kiszíváshoz	2.900 €

SZÓRAKOZÁS

XE5111	DVB-T2 digitális antenna a TV-hez	890 €
--------	-----------------------------------	-------

NAVIGÁCIÓS ÉS MŰSZEREK

XN1005	Plusz Raymarine i70s multifunkciós kijelző a kormányállásban (csak XW2000-rel)	700 €
XN1602	Megnövelt méretű műszerfal	3.000 €

XN2001	Raymarine Quantum radar (csak XN2004-el és XW2000-rel)	2.990 €
XN2004	Hosszított radarállvány	390 €
XN3500	AIS (csak XW2000-rel)	1.490 €
XN3600	Raymarine halradar (csak XW2000-rel)	1.550 €
XN6001	VHF antenna jelosztóval, FM és AIS	625 €
XN9200	Reflektor, távirányítóval (csak XN2004-el)	790 €

KIVITEL ÉS HAJÓBELSŐ

XL2002	B2: Vendégkabin dupla ágygal, gardrób, szék, tároló	450 €
XL8001	Konyhapult - ROMAN STONE (keret corian, lap HPL - színekártya alapján)	450 €

KÁRPIT ÉS FA

XU1001	Kárpit - CAPETOWN (színekártya alapján)	910 €
XU1002	Kárpit - LONG ISLAND bőr (színekártya alapján)	2.400 €
XU1005	Bővített kárpit a szalonban, négyzetmintás betétek a párnákon (színekártya alapján)	1.100 €
XU1011	Külső kárpit - SARDINIA vagy MADEIRA (színekártya alapján)	490 €
XU1020	Párnák a kanapéva alakítható orrfedélzethez (színekártya alapján)	2.190 €
XU1110	Comfort matracok az összes ágyhoz	990 €
XU1500	Szőnyeg a szalonban (színekártya alapján)	1.200 €
XU1510	Szőnyeg a kabinokban (színekártya alapján)	700 €
XU5001	Bútorlap - ONTARIO OAK (színekártya alapján)	3.900 €
XU5002	Bútorlap - SHERWOOD CHESTNUT (színekártya alapján)	4.400 €
XU5003	Bútorlap - ATLANTA WALNUT (színekártya alapján)	3.600 €

XU5100	Bútorlap - magas fényű kivitel (csak XU5002-höz vagy XU5003-hoz)	3.800 €
XU6011	Padló: szalon, konyha, kabinok - VELVET OAK (színekártya alapján)	980 €
XU6012	Padló: szalon, konyha, kabinok - VENEZIAN BLACK WALNUT (színekártya alapján)	780 €

KIEGÉSZÍTŐK

XV1007	Külső ponyva az ablakokra, első szélvédőablak és oldalsó háromszög (színekártya alapján)	1.780 €
XV1008	Huzat az orrfedélzet párnáihoz (színekártya alapján)	990 €
XV9100	Reluxák a szalon oldalablakain, kivéve az elülső háromszöget	2.900 €

SZÁLLÍTÁS

XZ1001	Radar árboc leszerelve, hajó fóliázva, felpakolva, csak teszt mennyiségű üzemanyaggal feltöltve	950 €
XZ2001	Felpakolás teherautóra, fedélzeti szerelvények és antennák nem felszerelve	550 €
XZ2010	Állvány tengerentúli szállításhoz	2.900 €
XZ2020	Elszállításra kész	500 €
XZ2030	Átadás / Jóváhagyás	0 €

Fenti árak euróban értendők, és nem tartalmazzák az Áfa-t. Az egyes tömegek és méretek a tervdokumentációból számítottak. Az anyagok és felszerelések változtatásának jogát fenntartjuk. Fenti árak ajánlott árak, és a megrendelés visszaigazolásától számított négy hónapon belüli átvétel esetén érvényesek. Késedelmes elszállítás esetén a gyártó fenntartja magának a jogot, hogy az akkor aktuális árakat vegye figyelembe. A gyártó fenntartja magának a jogot, hogy 15 munkanappal meghosszabbítsa a gyártási időt, ha a hajótest vagy a fedélzet festett. Fenti méretek közelítő értékek. Nyomdai hibákért felelősséget nem vállalunk. A specifikáció és a felhasználtanyagok előzetes értesítés nélkül megváltoztathatók. Érvényes 2019.11.01-től.