



SPECIFIKÁCIÓ

S330

FŐ MÉRETEK ISO 8666 szerint

Teljes hossz (Lmax)	10.31 m	33' 10"
Hajótest hossza (LH)	9.99 m	32' 9"
Szélesség (BH)	3.50 m	11' 6"
Merülés (Tmax)	0.98 m	3' 3"
Magasság	3.39 m	11' 1"
Üzemanyag tartály	570 l	125 UK gal
Édesvíz tartály	220 l	48 UK gal
Víz kiszorítás	6.14 t	6.04 UK t
CE kategória	B	B
Szállítható személyek száma	8	8

STANDARD MOTOR

1 x Volvo Penta D6-330 27/28 csomó*

MOTOR OPCIÓK

2 x Volvo Penta D3-220 31/32 csomó*

1 x Volvo Penta D6-400 31/32 csomó*



*A teljesítményadatok tájékoztató jellegűek, a számok nem tekinthetők fixnek, mivel a végsebességet olyan tényezők is befolyásolják, mint a hajótest tisztasága, a propellerek állapota, a szállított tömeg, illetve a levegő és a víz hőmérséklete. A teljesítmény a választott opcióktól is függ. A SEALINE fenntartja magának a jogot, hogy a cég fejlesztési politikájával összhangban megváltoztassa a specifikációt a kutatás-fejlesztési eredmények függvényében. A standard propellert Greifswaldban teszteltük, a Volvo által előírt körülmények között. A számok tájékoztató jellegűek, nyomdai hibákért felelősséget nem vállalunk. A specifikáció és a használt anyagok előzetes figyelmeztetés nélkül megváltoztathatók. Pontos felszerelési listáért és árakért keresse a hivatalos márkaképviselőt. Érvényes 2019.01.01-től.



MAIN DECK

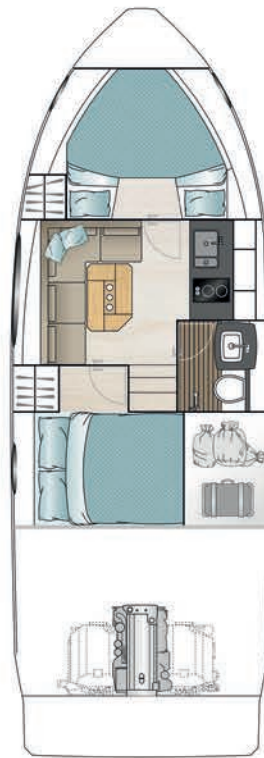


LOWER DECK
standard

A1

B1

C1



A2

B1

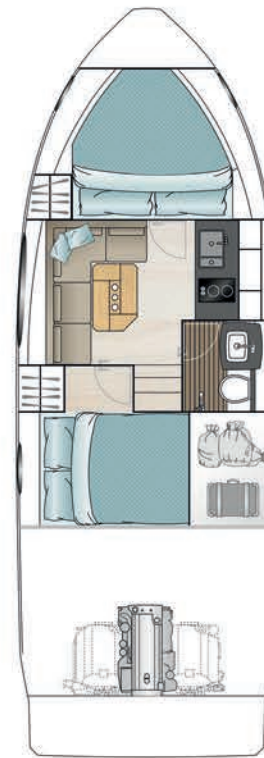
C1



A3

B1

C1



A4

B1

C1

LOWER DECK
optional

HAJÓTEST

- Műanyag erősítésű üvegszál test, szendvics szerkezet, gélezés, szín: Star White, vinilészter külső réteg
- Vízvonal, gélezés, szín: Fekete
- Hátsó műanyag oszlop, szürke műanyag borítással, SEALINE logóval
- 4 ablak a hajótesten, nem nyithatók (Master kabin, bal oldali vendégkabin, konyha, szalon)
- 2 ablak a hajótesten, nyitható résszel (bal oldali vendégkabin és mosdó)

FEDÉLZET ÉS KOKPIT

- Csúszásmentes, műanyag fedélzet, gélezés, szín: Star White, vinilészter külső réteg, dupla és önürített horgonykamra, rozsdamentes acél horgonytartó kar
- Dörzscsík, rugalmas műanyag, szín: Fekete
- SEALINE kormánykerék és gázkarok
- Teljes szélvédő, pantografikus törlőlapát rendszerrel és ablakmosóval
- Üvegszálás fürdőplatform, fürdőlétra kapaszkodóval, hideg- és melegvízes zuhany, rozsdamentes acél bejárati kapu
- Rozsdamentes acél orrkorlát, 4 rozsdamentes acél kikötőbika, rozsdamentes acél kapaszkodók
- U alakú pad fix háttámlával, fix lábú asztal, kézzel nyitható-csukható bimini. Külső konyha mosogatóval, hideg-meleg vízzel, tárolóval. Kormányosi ülés, plusz két ülés
- Fix lábú asztal a kokpitban, bal oldalon, elektromosan nyitható motorfedél

MEGHAJTÁS

- Hangszigetelt motortér, ventilátorok tűzoltó rendszerrel, automatikus és kézi, 1x95 Ah-s akkumulátor a motorhoz, akkumulátor-töltő 50 A (a motor- és szervíz akkumulátorokhoz)
- 1 Volvo Penta D6 (330 LE) stern drive propeller: G3, Volvo motorműszerek
- Volvo motorállapot kijelző; 2.5"
- Üzemanyag tartály, kapacitás: 570 liter
- Üzemanyag szűrő

ELEKTROMOS FELSZERELÉS

- 12 V és 230 V elektromos rendszer, 230 Vos parti áram csatlakozással. Dugaljak: szalon (1), Master kabin (2), vendégkabin (1), konyha (2), WC (1) és 12 V-os dugalj a műszerfalon
- Szervíz akkumulátorok: 2 x 160 Ah
- Kivitel: EU / AUS
- Kézi öblítéses WC
- Állítható fényerejű lámpák a kabinokban, szalonban és konyhában. Állítható fényerejű indirekt- és olvasólámpák a kabinokban. Lámpák a fürdőben, kokpitban és motortérben.
- Szennyvíztartály (85 l)
- Édesvíz tartály (220 l) vízszintmérővel, vízpumpa és bojler (22 l)
- Fenékvíz-pumpák: automata, elektromos (2) és kézi, vészhelyzeti a kokpitban (1)

NAVIGÁCIÓ ÉS MŰSZEREK

- Standard műszerfal, motortéri tűzoltó rendszerrel
- Kompassz
- Navigációs fények

KIVITEL ÉS HAJÓBELSŐ

- A1: Master kabin V ágygal, szekrény, fiókok az ágy alatt, 3 tetőablak - 1 nyitható, nyitott átjáró a szalonba
- B1: Szalon, L alakú kanapé és tárolók. Konyha rakodókkal, hűtőszekrény, 2 rózsás gázfőző, mosogató és csepegtető, teljes fürdő, kézi zuhanyzóval
- C1: Vendégkabin dupla ágygal, 1 szekrény é tárolóhelyek
- Szalonnasztal fix lábbal
- Munkapultok a konyhában, BISTRO (színkártya alapján)

KÁRPITOK ÉS FA

- Kárpit BALTIMORE (színkártya alapján)
- Külső ülőhelyek és kormányosi szék kárpit: SARDINIA. Szín: GULL WING (színkártya alapján)
- Standard matracok minden kabinban
- Belső bútorzat magas minőségű furnér: WELLINGTON WOOD (színkártya alapján). Ágyfej a Master kabinban: WELLINGTON WOOD (színkártya alapján) és puha anyagból a vendégkabinban.
- Szalon -, konyha- és kabin padló AUSTRALIAN ACACIA
- Fürdő padló - fa stílus

SZÁLLÍTÁS

- Dedikált helyek a kézi tűzoltó készülékeknek - a készülékek nem képezik a felszerelés részét. SEALINE kézikönyv SEALINE táskában.

STANDARD SPECIFIKÁCIÓ SZERINT

Nettó ár
175.950 €

MEGHAJTÁS

XC2001	Volvo Penta D6-330 (330 LE), Duoprop sterndrive (egy motor), G2 propeller	300 €
XC2005	2 Volvo Penta D3-220 (220 LE), Duoprop sterndrive, elektromos kormánymű, IH4 propeller	22.900 €
XC2006	2 Volvo Penta D3-220 (220 LE), Duoprop sterndrive, elektromos kormánymű, IH3 propeller	23.200 €
XC2010	Volvo Penta D6-400 (400 LE), Duoprop sterndrive (egy motor), G2 propeller	16.200 €
XC5001	Joystick sterndrive-hoz (csak XC2005-tel vagy XC2006-tal)	13.650 €
XC5011	Volvo Penta multifunkciós kijelző, 7"	3.875 €
XC5101	Automatikus billegés és dülöngélés kontroll a trimlapáton (csak XW3000-rel vagy XW3010-el)	1.250 €
XC7001	Kormánykerék, állítható dőlésszöggel	670 €

CSOMAGOK

XW2000	Navigation csomag	9.700 €
XN1001	Raymarine i70s multifunkciós kijelző, jelátalakítóval (sebesség, vízmélység, hőmérséklet), a kormányállásban	
XN1501	Raymarine AXIOM PRO 9 chartplotter a kormányállásban, GPS antennával	
XN1602	Megnövelt méretű műszerfal	
XN2101	Raymarine Ray90 VHF	
XN3001	Raymarine automata kormány kezelő a kormányállásban	
XN6001	VHF antenna jelosztóval, FM és AIS	

XW3000 Cruising csomag 9.900 €

XB4005	Horgony, 10 kg, galvanizált, 30 m láncsal
XB4010	Elektromos horgonycsórló
XB4122	2 extra oldalsó kikötőbika a hajó közepén, mindkét oldalon egy
XC5100	Trim lapátok
XC6001	Orrsugárkormány, 4 LE
XC7001	Kormánykerék, állítható dőlésszöggel
XV1000	Kokpitsátor (színekártya alapján)
XV1005	Műszerfal fedél (színekártya alapján)
XV5001	4 puffer
XV9902	4 kikötőkötél

XW3010 Bővítés az XW3000 Cruising csomaghoz - galvanizált horgony helyett 3.900 €

XB4006	Horgony, 10 kg, rozsdamentes acél, 50 m rozsdamentes acél láncsal
XD1002	Akkumulátor készlet, 3 x 160 Ah
XD2001	Inverter/töltő (csak XD1002-vel rendelhető)

XW5000 Comfort csomag 10.900 €

XB1032	Tík borítás a kokpit padlóján, a fürdőplatformon és az oldalsó közlekedő lépcsőin
XB4310	Édesvízes fedélzetmosó
XB5501	Tík kokpitasztal hosszú és rövid lábbal, napozóágygá alakítható
XD3202	WC, elektromos
XD4020	6 LED fény a kokpitban (plafon)
XD5011	Hűtőszekrény a kokpitban
XU1020	Párnák az orrfedélzet napozóágyaihoz (színekártya alapján)
XV7500	Szúnyogháló az elülső ablakokon

XV9060	Árnyékolók a hajótest oldalablakaihoz	
XV9061	Árnyékolók a tetőablakokhoz	
XW5001	Bővítés az XW5000 Comfort csomaghoz - tík borítás helyett	890 €
XB1033	Szintetikus tík borítás a kokpit padlóján, a fürdőplatformon és az oldalsó közlekedő lépcsőin (színkártya alapján)	
XW6000	Dock & Drive Power csomag (csak XC2005-el vagy XC2006-al)	17.900 €
XC5001	Joystick sterndrive-hoz (csak XC2005-tel vagy XC2006-tal)	
XC5002	Volvo menetkontroll	
XC5003	Volvo trimsegéd	
XN5001	Volvo fedélzeti számítógép	
XW7000	Entertainment csomag - szalon és kokpit (csak XN6001-el vagy XW2000-rel)	2.290 €
XE2000	FUSION MS-AV755 CD/DVD lejátszó AM/FM rádióval a szalonban	
XE2101	2 high-end, kétcsatornás hangfal a szalonban	
XE2107	2 high-end, kétcsatornás hangfal a kokpitban	
XE2207	FUSION MS-NRX külső kezelőegység a kormányállásban	
XE2301	FUSION MS-UNIDOCK dokkoló - iPod/iPhone, USB, Android	
XE3110	Wi-Fi router	
XW7501	TV csomag - szalon	1.490 €
XE5001	Sík képernyős TV a szalonban	
XE5010	TV előkészítés a szalonban	
XE5111	DVB-T2 digitális antenna a TV-hez	

OPCIÓK

Nettó ár

HAJÓTEST

XA1001	Üvegszál erősítésű műanyag test, festett, nem metálfény (színkártya alapján)	10.500 €
XA1002	Üvegszál erősítésű műanyag test, festett, metálfény (színkártya alapján)	14.300 €
XA2001	Vízvonalcsík, festett, nem metálfény (színkártya alapján)	900 €
XA2002	Vízvonalcsík, festett, metálfény (színkártya alapján)	1.100 €
XA5116	Ablak a konyhánál a hajótestben, nyitható szellőzővel	980 €

FEDÉLZET ÉS KOKPIT

XB1021	Tík borítás az oldalfedélzeten	3.900 €
XB1022	Szintetikus tík borítás az oldalfedélzeten (színkártya alapján)	4.400 €
XB1505	Rugalmas műanyag dörzsléc, fehér, rozsdamentes acél betéttel	1.900 €
XB3301	Zárt odalablakok a kokpitban, csúszókerettel	2.250 €
XB3501	Tík borítású fürdőplatform-hosszabbítás (csak XW5000-rel)	4.750 €
XB3506	Szintetikus tík borítású fürdőplatform-hosszabbítás (színkártya alapján, csak XW5000-rel és XW5001-el)	5.350 €
XB4110	Horgonyláncossz-mérő (csak XW3000-rel vagy XW3010-zel)	490 €
XB4122	2 extra oldalsó kikötőbika a hajó közepén, mindkét oldalon egy	590 €
XB4300	Édesvíz csatlakozás a taton	450 €
XB4310	Édesvízes fedélzetmosó	850 €
XB5201	Átalakítható háttámasz emelhető-ereszthető	1.190 €

ELEKTROMOS FELSZERELÉS

XD1002	Akkumulátor készlet, 3 x 160 Ah	650 €
XD1601	Kivitel: USA / Japán	3.500 €
XD1602	Kivitel: GB	800 €
XD2001	Inverter/töltő (csak XD1002-vel rendelhető)	2.800 €

XD2101	12 V-os dugalj, a kokpitban	390 €
XD3001	Fisher Panda generátor 5000i, 4,0 kW	12.900 €
XD3101	Második parti áram csatlakozás 230 V vagy 110 V	1.590 €
XD5002	Kerámia lapos tűzhely (csak XD5150-nel és XD3001-el vagy XD3101-el)	1.250 €
XD5030	Grillsütő a kokpitban, gázos	990 €
XD5150	Mikrohullámú sütő	790 €
XD5200	Gázzívárgás-érzékelő	740 €
XD6001	Légkondicionáló, E osztályú (csak XD3101-el vagy XD3001-el)	8.900 €
XD6002	Légkondicionáló, G osztályú (csak XD3101-el vagy XD3001-el)	9.900 €
XD7001	Fűtés, Eberspacher D4 Plus - kivezetés a hátsó kabinban, szalonban és mosdóban (XD6001-el vagy XD6002-vel nem rendelhető)	3.750 €
XD7021	Plusz fűtés kivezetés a kokpitban (csak XD7001-el)	450 €
XD8003	Szennyvíztartály, elektromos pumpával kivezetéshez vagy kiszíváshoz	2.900 €

NAVIGÁCIÓ ÉS MŰSZEREK

XN1005	Plusz Raymarine i70s multifunkciós kijelző a kormányállásban (csak XW2000-rel)	700 €
XN1602	Megnövelt méretű műszerfal	3.000 €
XN2001	Raymarine Quantum radar (csak XN2004-el és XW2000-rel)	2.990 €
XN2004	Hosszított radarállvány	390 €
XN3500	AIS (csak XW2000-rel)	1.490 €
XN3600	Raymarine halradar (csak XW2000-rel)	1.550 €
XN6001	VHF antenna jelosztóval, FM és AIS	625 €
XN9200	Reflektor, távirányítóval (csak XN2004-el)	790 €

KIVITEL ÉS HAJÓBELSŐ

XL1002	A2: Master kabin V ágygal, gardrób, kihúzható fiókok az ágyak alatt. 3 tetőablak, 1 nyitható. Szalontól ajtóval leválasztva.	1.750 €
XL1003	A3: Master kabin, duplává alakítható V ágygal, gardrób, kihúzható fiókok az ágyak alatt. 3 tetőablak, 1 nyitható. Szalonnal egybe nyitott	450 €
XL1004	A4: Master kabin, duplává alakítható V ágygal, gardrób, kihúzható fiókok az ágyak alatt. 3 tetőablak, 1 nyitható. Szalontól ajtóval leválasztva.	2.200 €
XL8001	Konyhapult az alsó konyhában - ROMAN STONE (keret corian, lap HPL - színekártya alapján)	450 €

KÁRPIT ÉS FA

XU1001	Kárpit - CAPETOWN (színekártya alapján)	910 €
XU1002	Kárpit - LONG ISLAND bőr (színekártya alapján)	2.400 €
XU1005	Bővített kárpit a szalonban, négyzetmintás betétek a párnákon (színekártya alapján)	1.100 €
XU1011	Külső kárpit - SARDINIA vagy MADEIRA (színekártya alapján)	490 €
XU1020	Párnák az orrfedélzet napozóágyaihoz (színekártya alapján)	1.990 €
XU1110	Comfort matracok az összes ágyhoz	990 €
XU1500	Szőnyeg a kabinokban (színekártya alapján)	1.450 €
XU1520	Szőnyeg a szalonban (színekártya alapján)	1.200 €
XU5001	Bútorlap - ONTARIO OAK (színekártya alapján)	3.900 €
XU5002	Bútorlap - SHERWOOD CHESTNUT (színekártya alapján)	4.400 €
XU5003	Bútorlap - ATLANTA WALNUT (színekártya alapján)	3.600 €

XU5100	Bútorlap - magas fényű kivitel (csak XU5002-höz vagy XU5003-hoz)	3.800 €
XU6011	Padló: szalon, konyha, kabinok - VELVET OAK (színekártya alapján)	980 €
XU6012	Padló: szalon, konyha, kabinok - VENECIAN BLACK WALNUT (színekártya alapján)	780 €

KIEGÉSZÍTŐK

XV1005	Műszerfal fedél (színekártya alapján)	690 €
XV1007	Külső ponyva az ablakokra, első szélvédőablak és oldalsó háromszög (színekártya alapján)	1.780 €
XV1008	Huzat az orrfedélzet párnáihoz (színekártya alapján)	990 €
XV2300	Szélvédőablak oldalra és a felépítmény hátsó részére (színekártya alapján)	2.200 €

SZÁLLÍTÁS

XZ1001	Radar árboc leszerelve, hajó fóliázva, felpakolva, csak teszt mennyiségű üzemanyaggal feltöltve	950 €
XZ2001	Felpakolás teherautóra, fedélzeti szerelvények és antennák nem felszerelve	550 €
XZ2010	Állvány tengeri szállításhoz	2.900 €
XZ2020	Elszállításra kész	500 €
XZ2030	Átadás / Jóváhagyás	0 €

Fenti árak euróban értendők, alap árak, a gyárból kiadott hajókra vonatkoznak és nem tartalmazzák az Áfa-t. Az egyes tömegek és méretek a tervdokumentációból számítottak. Az anyagok és felszerelések változtatásának jogát fenntartjuk. Fenti árak ajánlott árak, és a megrendelés visszaigazolásától számított négy hónapon belüli átvétel esetén érvényesek. Késedelmes elszállítás esetén a gyártó fenntartja magának a jogot, hogy az akkor aktuális árakat vegye figyelembe. A gyártó fenntartja magának a jogot, hogy 15 munkanappal meghosszabbítsa a gyártási időt, ha a hajótest vagy a fedélzet festett. Fenti méretek közelítő értékek. A specifikáció és a felhasznált anyagok előzetes értesítés nélkül megváltoztathatók. Érvényes 2019.01.01-től.