



SPECIFIKÁCIÓ

F530

FŐ MÉRETEK ISO 8666 szerint

Teljes hossz (Lmax)	16.13 m	52' 11"
Hajótest hossza (LH)	14.64 m	48' 0"
Szélesség (BH)	4.56 m	14' 11"
Merülés (Tmax)	1.20 m	3' 11"
Magasság	6.05 m	19' 10"
Üzemanyag tartály	1560 l	343 UK gal
Édesvíz tartály	766 l	168 UK gal
Vízkiürítés	20.37 t	20.05 UK t
CE kategória	B	B
Szállítható személyek száma	12	12

STANDARD MOTOR

2 x Volvo Penta IPS700 - Pod drive 30 csomó*

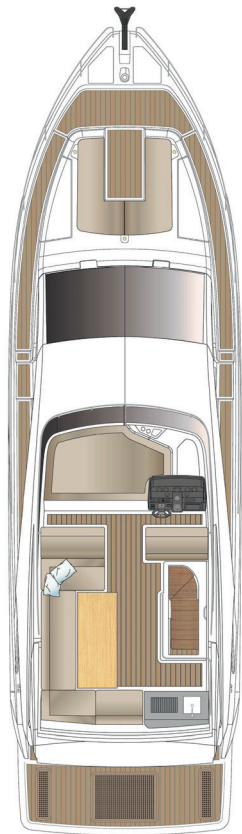
MOTOR OPCÍÓ

2 x Volvo Penta IPS800 - Pod drive 34 csomó*



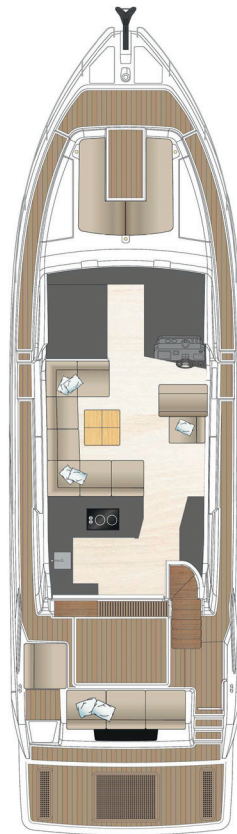
*A teljesítményadatok tájékoztató jellegűek, a számok nem tekinthetők fixnek, mivel a végsebességet olyan tényezők is befolyásolják, mint a hajótest tisztasága, a propellerek állapota, a szállított tömeg, illetve a levegő és a víz hőmérséklete. A teljesítmény a választott opcióktól is függ. A SEALINE fenntartja magának a jogot, hogy a cég fejlesztési politikájával összhangban megváltoztassa a specifikációt a kutatás-fejlesztési eredmények függvényében. A standard propellert Greifswaldban teszteltük a Volvo által előírt körülmények között. A számok tájékoztató jellegűek, nyomdai hibákért felelősséget nem vállalunk. A specifikáció és a használt anyagok előzetes figyelmeztetés nélkül megváltoztathatók. Pontos felszerelési listáért és árakért keresse a hivatalos márkaképviselőt. Érvényes 2022.03.29-től.

Importőr: Hanse Hungaria Kft. | info@hansehungaria.hu | hanse.hu/sealine
8360 Keszthely, Belterület Hrsz. 3795/17/B
1118 Budapest, Dayka Gábor utca 3. (Rubin Wellness & Conference Hotel)



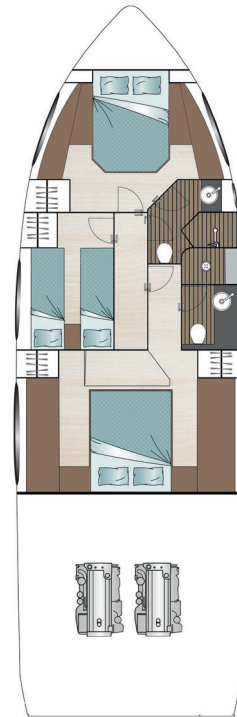
FLY

F1



MAIN DECK

E1



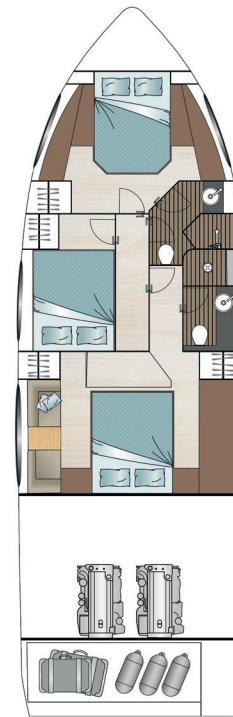
LOWER DECK
standard

A1

B1

C1

D1



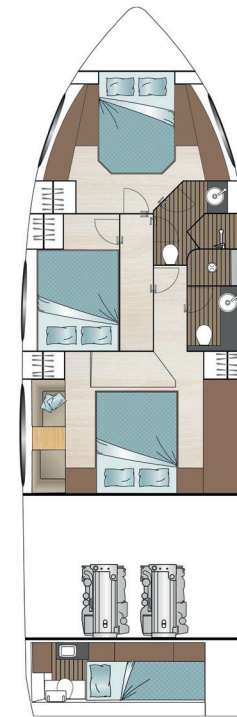
LOWER DECK
optional

A1

B2

C2

D2



LOWER DECK
optional

A1

B2

C2

D3

HAJÓTEST

- Műanyag erősítésű üvegszál test, szendvics szerkezet, gélezés, szín: Star White, vinilészter külső réteg
- Vízvonal, gélezés, szín: Fekete
- Hátsó műanyag oszlop, szürke műanyag borítással, SEALINE logóval
- 2 ablak a hajótesten (Master kabin bal oldalán, VIP kabin bal oldalán)
- 5 ablak a hajótesten, nyitható résszel (Master kabin jobb oldal, VIP kabin)

FEDÉLZET ÉS KOKPIT

- Csúszásmentes, műanyag fedélzet, gélezés, szín: STAR WHITE, vinilészter külső réteg, önürítő horgonykamra, rozsdamentes acél horgonytartó kar
- Dörzscsík, rugalmas műanyag, szín: fehér. Rozsdamentes acél betéttel
- SEALINE állítható kormánykerék, joystick és gázkarok
- Teljes szélvédő, pantografikus törlőlapát rendszerrel és ablakmosóval
- Üveg panorámaablakok, ajtó a jobb oldali közlekedőre a kormányállásból és két fix tetőablak a szalonban
- Összecsukódó ajtó a kokpit és a konyha között és a kokpit felé felhajtható konyhaablak
- Fürdőplatform és kokpitlépcsők tik borítással, fürdőlétra kapaszkodóval, hideg- és meleg vizes zuhany, rozsdamentes acél bejárati kapu
- Rozsdamentes acél orrkorlát, 6 rozsdamentes acél kikötőbika, rozsdamentes acél kapaszkodók
- Ülőpad, fix háttámlával hátul és bal oldalon, tárolókkal és összehajtható tik kartámlával, elektromosan összehajtható bimini
- U alakú kanapé az orrban, tárolódobozzal
- Kézzel nyitható motortér-fedél

MEGHAJTÁS

- Hangszigetelt motortér, ventilátorok tűzoltó rendszerrel, automatikus és kézi, 2x90 Ah / 12 V akkumulátor a motorhoz, akkumulátor-töltő 30 A (csak a motor akkumulátorokhoz)
- 2 Volvo Penta IPS700 (550 LE) - Pod drive joystickos irányítás (flybridge és főfedélzet), N3 propeller
- Volvo Penta motorállapot-kijelző, 7"; az alsó és felső kormányállásban
- Volvo stabilizáló rendszer, kézi
- Üzemanyag tartály, kapacitás: 1560 liter
- Üzemanyag szűrő
- Kormánykerék, fix
- Kormánykerék a flybridge-en, fix

ELEKTROMOS FELSZERELÉS

- 12 V és 230 V elektromos rendszer, 230 V-os parti áram csatlakozással, digitális kapcsolókkal. Dugaljak: szalon (1), Master kabin (3), VIP kabin (2), konyha (3), vendégkabin (1), fürdő (1), motortér (1) és 12 V-os dugalj a műszerfalon (1)
- Szervíz akkumulátorok: 3 x 260 Ah / 12 V, inverter/töltő 12 V / 3000 W - 150
- Kivitel: EU / AUS
- Elektromos WC-k
- Állítható fényerejű lámpák a kabinokban, szalonban és konyhában. Állítható fényerejű indirekt- és olvasólámpák a kabinokban. Lámpák a fürdőben, kokpitban és a motortérben.
- Első szélvédő páratlanító
- Szennyvíztartály (340)
- Édesvíz tartály (766 l) vízszintmérővel, vízpumpa, bojler (40 l)
- Fenékvíz-pumpák: automata, elektromos (2) és kézi, vészhelyzeti a kokpitban (1)

NAVIGÁCIÓ ÉS MŰSZEREK

- Standard műszerfal a fő kormányállásban (flybridge) és a főfedélzeten, motortéri tűzoltó rendszerrel
- Kompass
- Navigációs fények

KIVITEL ÉS HAJÓBELSŐ

- A1: VIP kabin dupla ágygal, szekrény és oldalsó polcok tárolókkal, tükörrel és két kisasztallal. 1 kihúzható fiók az ágy alatt. 3 tetőablak, 1 nyitható, közvetlen bejárat a mosdóba
- B1: Vendégkabin két szimpla ágygal, egy kihúzható fiók, szekrény és tároló bal oldalon, kisasztal. Komplet fürdő, leválasztott kézi zuhanyzóval, polccal. Kényelmes, fa borítású ülés.
- C1: Master kabin dupla ágygal, alatta kihúzható fiókkal, szekrények, oldalsó polcok tárolókkal, tükrök és kisasztalok. Komplet fürdő, leválasztott kézi és esőztető zuhany, benne kényelmes, fa borítású ülés.
- D1: Motortér, opcióval D2 verzióhoz (tároló) vagy D3 verzióhoz (legénységi kabin)
- E1: Szalon két, együtt U alakúvá alakítható kanapéval. Kormányosi és segéd kormányosi ülések, hosszú kanapévá alakíthatók, a másodlagos kormányállásban. Konyha tárolóval, hűtőszekrény fagyasztórekesssel, kerámia lapos tűzhely - 2 lappal, mikrohullámú sütő grillezővel, mosogató és csepegtető.
- F1: Flybridge 2 kormányosi szék, 2 másodkormányosi szék, U alakú kanapé, alatta tárolóval, összehajtható kokpitasztal, napozóágy pohártartóval. "Wetbar" hideg-meleg vizes mosogatóval, alatta tárolóval. Kör keresztmetszetű, műanyag keret műszereknek, horgony- és deckfénynek, zászlótartóknak. Kapaszkodók a kokpit bejáratánál és a lépcsőn. Akril szélvédő. Rozsdamentes acél korlát körbe a flybridge-en.
- Szalon asztal, fix lábbal
- Faliszekrények a konyhában
- Munkapult a konyhában - MARINE MINERAL STONE, szín: PEBBLE GREY (színkártya alapján)

KÁRPITOK ÉS FA

- Kárpit CASABLANCA, szín: PEARL WHITE (színkártya alapján)
- Külső ülhelyek kárpit: SARDINIA. Szín: GULL WING (színkártya alapján)
- Kormányosi szék kárpit: LONG ISLAND LEATHER, szín: PALISANDER (színkártya alapján). Ágyfejek a kabinokban: Spradling Horizon, szín: IVOIRE; ágykeretek: Diamante, szín: METEOR.
- Standard matracok minden kabinban
- Szőnyeg a kabinokban (színkártya alapján)
- Belső bútorzat magas minőségű furnér: MADISON WOOD (színkártya alapján)
- Szalon - és konyha padló AUSTRALIAN ACACIA (színkártya alapján)

SZÁLLÍTÁS

- Dedikált helyek a kézi tűzoltó készülékeknek - a készülékek nem képezik a felszerelés részét.
- SEALINE kézikönyv SEALINE táskában.