



SPECIFIKÁCIÓ

S335

FŐ MÉRETEK ISO 8666 szerint

Teljes hossz (Lmax)	10.31 m	33' 10"
Hajótest hossza (LH)	9.99 m	32' 9"
Szélesség (BH)	3.50 m	11' 6"
Merülés (Tmax)	0.98 m	3' 3"
Magasság	3.39 m	11' 1"
Üzemanyag tartály	570 l	125 UK gal
Édesvíz tartály	220 l	48 UK gal
Vízkiürítés	6.14 t	6.04 UK t
CE kategória	B	B
Szállítható személyek száma	8	8

STANDARD MOTOR

1 x Volvo Penta D6-340 27/28 csomó*

MOTOR OPCIÓK

2 x Volvo Penta D3-220 31/32 csomó*

1 x Volvo Penta D6-400 31/32 csomó*



*A teljesítményadatok tájékoztató jellegűek, a számok nem tekinthetők fixnek, mivel a végsebességet olyan tényezők is befolyásolják, mint a hajótest tisztasága, a propellerek állapota, a szállított tömeg, illetve a levegő és a víz hőmérséklete. A teljesítmény a választott opcióktól is függ. A SEALINE fenntartja magának a jogot, hogy a cég fejlesztési politikájával összhangban megváltoztassa a specifikációt a kutatásfejlesztési eredmények függvényében. A standard propellert Greifswaldban teszteltük a Volvo által előírt körülmények között. A számok tájékoztatójellegűek, nyomdai hibákért felelősséget nem vállalunk. A specifikáció és a használt anyagok előzetes figyelemztetés nélkül megváltoztathatók. Pontos felszerelési listáért és árakért keresse a hivatalos márkaképviselőt. Érvényes 2022.06.24-től.

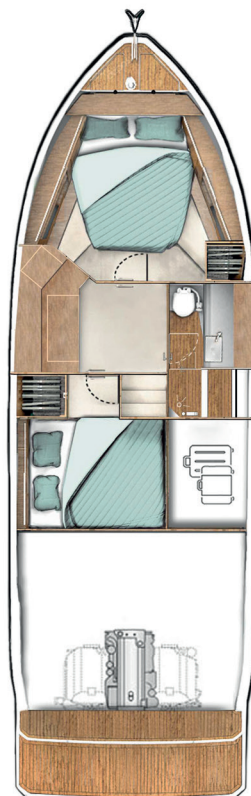
Importőr: Hanse Hungaria Kft. | info@hansehungaria.hu | hanse.hu/sealine
8360 Keszthely, Belterület Hrsz. 3795/17/B
1118 Budapest, Dayka Gábor utca 3. (Rubin Wellness & Conference Hotel)



MAIN DECK

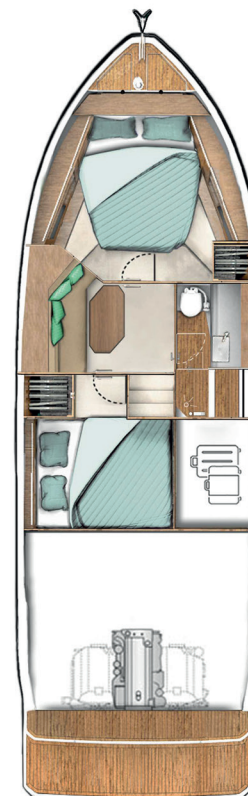


MAIN DECK
magnövelt méretű
fürdőplatformmal 1



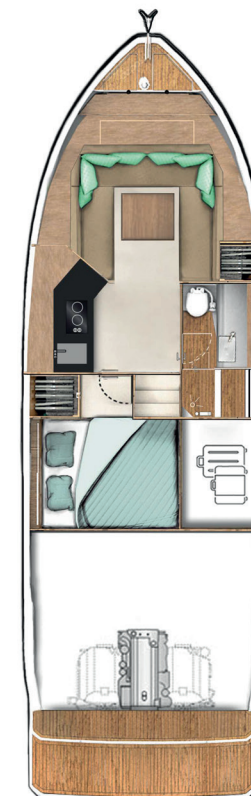
LOWER DECK
standard

A1
B1
C1



LOWER DECK
option

A1
B2
C1



LOWER DECK
option

A2
B3
C1

HAJÓTEST

- Műanyag erősítésű üvegszál test, szendvics szerkezet, gélezés, szín: Star White, vinilészter külső réteg
- Vízvonal, gélezés, szín: Fekete
- Hátsó műanyag oszlop, szürke műanyag borítással, SEALINE logóval
- 2 ablak a hajótesten, nem nyithatók (orrkabin bal oldal, előtér)
- 3 ablak a hajótesten, nyitható betéttel (hátsó kabin bal oldal, orrkabin jobb oldal, fürdő)

FEDÉLZET ÉS KOKPIT

- Csúszásmentes, műanyag fedélzet, gélezés, szín: STAR WHITE, vinilészter külső réteg, dupla és önürítő horgonykamra, rozsdamentes acél horgonytartó kar
- Dörzscsík, rugalmas műanyag, szín: Fekete
- SEALINE kormánykerék és gázkarok
- Teljes szélvédő, pantografikus törlőlapát rendszerrel és ablakmosóval
- SEALINE elhúzható, puha anyagú tetőrendszer a kokpit fölött, kézi
- SEALINE elhúzható, puha anyagú tetőrendszer a kormányállás fölött, kézi
- Háromszög alakú, nyitott oldalablak a kokpitban
- Üvegszálás fürdőplatform, fürdőlétra kapaszkodóval, hideg- és melegvízes zuhany, rozsdamentes acél bejárati kapu
- Rozsdamentes acél orrkorlát, 4 rozsdamentes acél kikötőbika, rozsdamentes acél kapaszkodók
- U alakú pad fix háttámlával, fix lábú asztal, kézzel nyitható-csukható bimini. Külső konyha mosogatóval, hideg-meleg vízzel, tárolóval.
- Kormányosi ülés, plusz két ülés
- Fix lábú asztal a kokpitban, védőhuzattal, bal oldalon, elektromosan nyitható motorfedél

MEGHAJTÁS

- Hangszigetelt motortér, ventilátorok tűzoltó rendszerrel, automatikus és kézi, 1x95 Ah-s akkumulátor a motorhoz, akkumulátor-töltő 50 A (a motor- és szerviz akkumulátorokhoz)

- 1 Volvo Penta D6 (340 LE) stern drive, propeller: G3, Volvo motorműszerek
- Volvo motorállapot kijelző; 2.5"
- Üzemanyag tartály, kapacitás: 570 liter
- Üzemanyag szűrő

ELEKTROMOS FELSZERELÉS

- 12 V és 230 V elektromos rendszer, 230 V-os parti áram csatlakozással. Dugaljak: előtér (2), orrkabin (2), hátsó kabin (1), fürdő (1), 12 V-os dugalj a műszerfalán
- Szerviz akkumulátorok: 2 x 160 Ah
- Kivitel: EU / AUS
- Kézi öblítéses WC
- Állítható fényerejű lámpák a kabinokban, szalonban és konyhában. Állítható fényerejű indirekt- és olvasólámpák a kabinokban.
- Lámpák a fürdőben, kokpitban és motortérben.
- Szennyvíztartály (85 l)
- Édesvíz tartály (220 l) vízszintmérővel, vízpumpa és bojler (22 l)
- Fenékvíz-pumpák: automata, elektromos (2) és kézi, vészhelyzeti a kokpitban (1)

NAVIGÁCIÓ ÉS MŰSZEREK

- Standard műszerfal, motortéri tűzoltó rendszerrel
- Kompas
- Navigációs fények

KIVITEL ÉS HAJÓBELSŐ

- A1: Orrkabin dupla ágygal, gardróbszekrény, fiókok az ágy alatt, faliszekrények és tárolórekeszek. 3 tetőablak - 1 nyitható. Teljes értékű fürdő, leválasztott zuhanyzóval, kézi zuhanyfejjel és kényelmes ülőkével. Kézi öblítéses WC. Nyitott átjáró a szalonba.

- B1: Előtér tárolószekrényvel és faliszekrényekkel
- C1: Hátsó kabin dupla ágygal, gardróbszekrény és tárolók

KÁRPITOK ÉS FA

- Külső ülőhelyek és kormányosi szék kárpit: SARDINIA. Szín: GULL WING (színkártya alapján)
- Standard matracok minden kabinban
- Belső bútorzat magas minőségű furnér: MADISON WOOD (színkártya alapján).
Ágyfej a Master kabinban: MADISON WOOD (színkártya alapján) és puha anyagból a vendégkabinban.
- Alsó fedélzet padló AUSTRALIAN ACACIA (színkártya alapján)
- Fürdő padló - fa stílus

SZÁLLÍTÁS

- Dedikált helyek a kézi tűzoltó készülékeknek - a készülékek nem képezik a felszerelés részét.
- SEALINE kézikönyv SEALINE táskában.